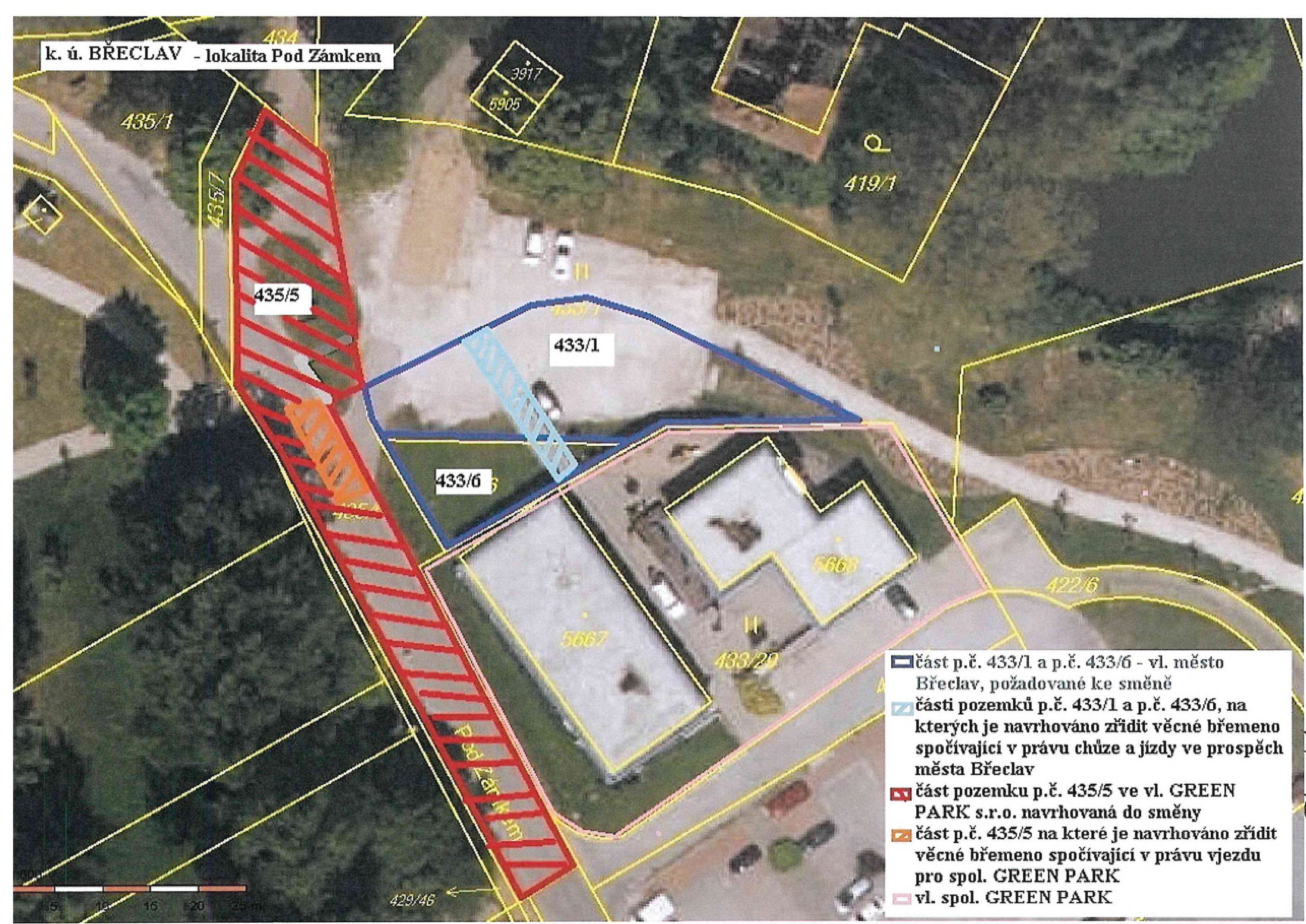


k. ú. BŘECLAV - lokalita Pod Zámekem



- část p.č. 433/1 a p.č. 433/6 - vl. město Břeclav, požadované ke směně
- části pozemků p.č. 433/1 a p.č. 433/6, na kterých je navrhováno zřídit věcné břemeno spočívající v právu chůze a jízdy ve prospěch města Břeclav
- část pozemku p.č. 435/5 ve vl. GREEN PARK s.r.o. navrhovaná do směny
- část p.č. 435/5 na které je navrhováno zřídit věcné břemeno spočívající v právu vjezdu pro spol. GREEN PARK
- vl. spol. GREEN PARK

p. 112




ZÁMEK

419/3

418/1

421/3

LEGENDA

-  HRANICE POZEMKŮ DLE KN
-  STÁVAJÍCÍ OBJEKTY A ZPEV.PLOCHY V ÚZEMÍ
-  VÝHELEDVÝ STAV ZPEVNĚNÝCH PLOCH V ÚZEMÍ DLE PROJEKTU REKONSTRUČNÉ ZÁMEČKÉHO AREÁLU
-  AKTUÁLNÍ STAV CESTNÍ SÍTĚ V RÁMCI PROJEKTU REKONSTRUČNÉ PODZÁVKY A ZÁMEČKÉ LOKALITY (DLE PŮVODNÍ PD)
-  PŮVODNÍ NÁVRH CESTNÍ SÍTĚ V RÁMCI PROJEKTU REKONSTRUČNÉ PODZÁVKY A ZÁMEČKÉ LOKALITY - NEREALIZOVÁNO
-  NÁVRH VÝHELEDVÉHO STAVU ZPEVNĚNÝCH PLOCH A CESTNÍ SÍTĚ NA POZEMKĚCH DOTYČNÝCH SMĚNŮ
-  POZEMEK Č.PARC.435/6 VE VLASTNICTVÍ SPOLGREENPARK S.R.O. \* ZÁMĚR SMĚNY S ČÁSTÍ POZEMKU Č.PARC.433/1 VE VLASTNICTVÍ MĚSTA
-  POZEMEK Č.PARC.435/6 VE VLASTNICTVÍ SPOLGREENPARK S.R.O. \* ČÁST POZEMKU, KTERÁ NĚNÍ SOUCÁSTÍ SMĚNY (CČCA 59 M<sup>2</sup>)
-  ČÁST POZEMKU Č.PARC.433/1 VE VLASTNICTVÍ MĚSTA BRĚCLAV \* KTERÁ JE PŘEDMĚT ZÁMĚRU SMĚNY S POZEMKEM Č.PARC.435/6
- \* ČERVENÁ ČÍSLA UDÁVAJÍ PŘÍBLIŽNOU VÝMĚRU DOTYČNÝCH ČÁSTÍ

LEGENDA STÁVAJÍCÍCH INŽ. SÍTÍ

-  ZEMNÍ KABEL VN
-  VODOVOD
-  STL PLYNOVOD
-  KANALIZACE

436/2

433/1

480/2

MLYN

429/6

429/14

435/1


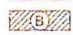
435/7

3917  
/5905

419/1

433/1

LEGENDA VĚCNÝCH BŘEMEN

-  A PRÁVO VĚZDOU A ZPĚVNĚNÍ NA VLASTNÍ NÁKLADY PLOCHU VĚZDOU VE PROSPECH SMĚNĚ ČÁSTI POZEMKU 433/1 A POZEMKU 433/6
-  B PRÁVO CHŮZE A ŽZDY VE PROSPECH POZEMKU 433/1 - MĚSTO BRĚCLAV

435/5

597

158  
433/6

815-59

5668

5667

433/29

433/23

422/6

422/1

TS  
Bjll  
500068

422/3

433/7

422/2

429/65

mlýnská ul.